

POHLEDY , M 1:100  
akce : Stavební úpravy objektu, Jáchymovská ul. č.p. 225, Ostrov.

POHLED JIHOZÁPADNÍ



POHLED SEVEROVÝCHODNÍ



LEGENDA - POHLEDY :

- A** – fasáda – základní plochy : vápenný štuk (hladký), nátěr – silikátová barva / odstín : cihlově červená, např. Tex Color – Topas 604–0.
- B** – fasáda – tektonika (oprava restaurátorským způsobem) : vápenný štuk (hladký), nátěr – silikátová barva / odstín : světlý okr, např. Tex Color – Cognac 302–6.
- C<sub>1</sub>** – sokl : vápenný štuk (hladký), v místech kamenného soklu –odsolení a hloubkové zpevnění, nátěr – silikátová barva / odstín : světlý okr, např. Tex Color – Cognac 302–6.
- C<sub>2</sub>** – betonový sokl : horní líc – zakrytové desky z pemrlované žuly, svislé části – nátěr, nátěr – silikonová barva / odstín : světlý okr, např. Tex Color – Cognac 302–6.
- D** – výplně otvorů – okna : dřevěná z lepených europrofilů, zasklení – izolační dvojskla, nátěr : tlaková silnovrstvá lazura ( např. Remmers ), odstín : ořech–teak (13) dle vzorníku Remmers.
- E** – výplně otvorů – dveře : vstupní exteriérové dveře – kazetové, z dřevěných lepených profilů (dub), částečně prosklené – izolační dvojskla, nátěr : tlaková silnovrstvá lazura ( např. Remmers ), odstín : ořech–teak (13) dle vzorníku Remmers.
- F** – klempířské prvky : okapy, svody, oplechování říms a parapetů, lemování zdí, oplechování vikýřů, hrotnice apod., měděný plech tl. 0,7 mm, klempířské prvky střechy provedeny v rámci akce : Rekonstrukce objektu, Jáchymovská 225, Ostrov, C – Oprava střešního pláště objektu.
- G** – větrací mřížky : nasávací otvory větracího systému – viz. detail mřížky – Půdorys 1.PP (31/19 – D.1.1.b – 01), nátěr v barvě fasády, RAL 3013 (přizpůsobit barvě fasády).
- H** – exteriérové ocelové schodiště : řešeno samostatnou částí této PD ( D.1.1.b–09 ), povrchová úprava : žárové zinkování + nátěr barvou černou matnou (kovářskou).
- I** – pavlač – opláštění ocelové konstrukce – atypické dřevěné pohledové fasádní kazety s úpravou povrchu systémem barev na dřevo Teknos–GORI 4 řešeno samostatnou částí této PD ( D.1.1.b–09 ).
- J** – krytina : pálená střešní taška bobrovka (segmentový řez), korunové krytí, rezná, krytina střechy provedena v rámci akce : Rekonstrukce objektu, Jáchymovská 225, Ostrov, C – Oprava střešního pláště objektu.
- K** – krytina (pavlač) : falcovaný měděný plech tl. 0,7 mm, š. role ~ 670 mm, řešeno samostatnou částí této PD ( D.1.1.b–09 ).
- L** – kamenný pilíř pro zvonkové tablo a svítidlo, pískovec s pemrlovaným povrchem, osazeno zvonkové tablo a svítidlo VO, viz. Detail – kamenný pilíř ( D.1.1.b–xx ).
- M** – zámečnické prvky – zábradlí : povrchová úprava : žárové zinkování + nátěr barvou černou matnou (kovářskou), viz. výpis zámečnických prvků.

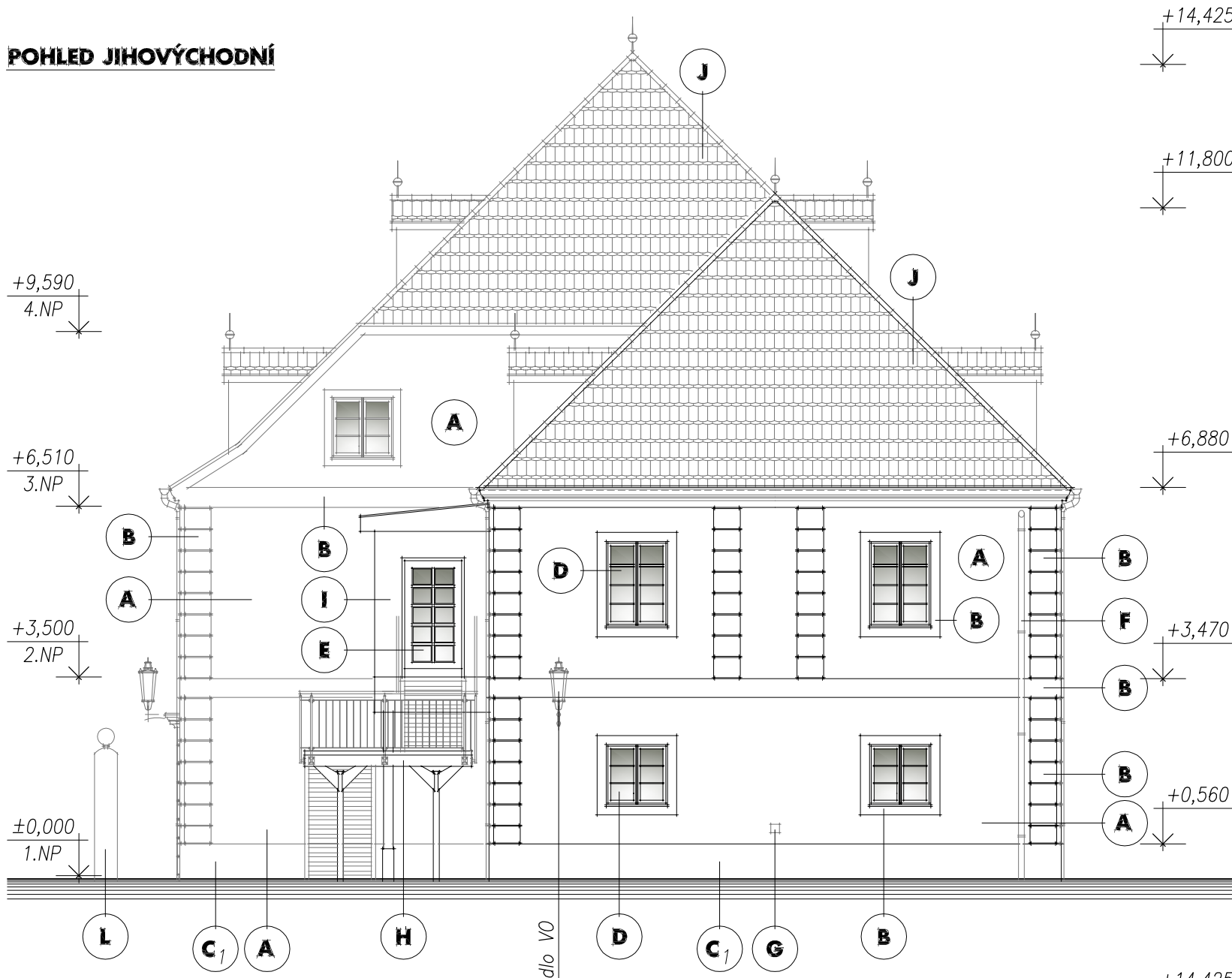
POZNÁMKA :

- u nalezených kamenických prvků bude provedeno odsolení a hloubkové zpevnění. Oprava restaurátorským způsobem !!!
- barevné řešení fasád bude provedeno dle související staveb v zámeckém areálu.
- fasády objektu budou opraveny dle restaurátorského záměru (předpokládá se oprava tektoniky restaurátorským způsobem, oprava základních ploch zednickým způsobem pod dohledem restaurátora).

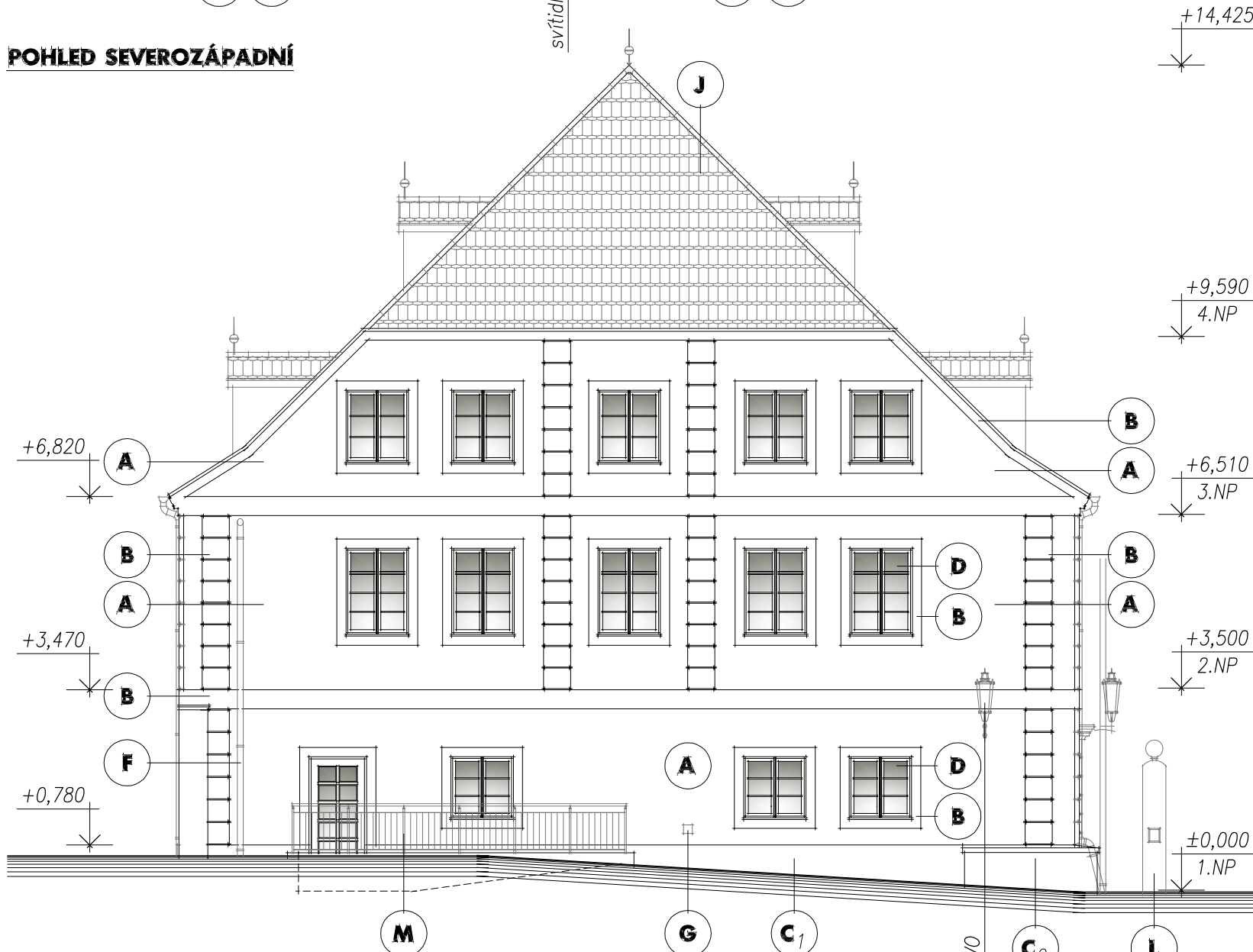
Pro opravu omítkových vrstev fasád mimo jiné platí (dle restaurátorského průzkumu) :

- rozšíření sond po zpřístupnění fasády z lešení
- postupné odsekání novodobých omítek včetně vodorovného pasu a okenních paspart z tvrdé omítky.
- odstranit pokud možno všechny cementové a sádrové vysprávký.
- odstranit nesoudržné druhotné doplňky.
- Zbovit nalezené plastické prvky zbytečných nářád a štukových vrstev komolících jejich profilací.
- nesoudržné části původních omítkových vrstev hloubkově zpevnit (například přípravkem Porosil), drolící se části původní barevné vrstvy upevnit fixáží (postříkem Paraloidu, nebo jiného účinného přípravku.
- cenné části fasády oddělené od podkladu přichytit injektáží (za použití Ledanu, Vapoinjektu, aj.), ostatní odstranit.
- opravy modelací budou vytvořeny pomocí vápenného hydrátu, prosátého písku 1:3, 2% Primal SF 016
- doplnění jádrových omítek v plochách pomocí vápenného hydrátu s pískem v poměru 1:3
- vrchní štuková vrstva bude tvořen vápenným štukem
- struktura povrchů nových vysprávek musí odpovídat struktuře původního povrchu.
- kamenické prvky by měly být, pokud to vyžadují, odsoleny a hloubkově zpevněny pod dohledem odborníka (sloupy uvnitř budoucí restaurace, vstupní portály).
- rekonstrukci plastických prvků architektury (pilastry, sloupy šambrány, římsy) musí provést odborný štukatér.
- všechny prostředky použité ke konsolidaci a fixáží budou prodyšné, nové barevné nátery fasády budou provedeny na základě závěrů průzkumu, budou k nim použity prodyšné barvy, nejlépe vápenné nebo silikátové.
- profilace říms a nedochovaných plastických prvků bude navržena restaurátory na základě dochovaných dobových fotografií ( středová římsa apod.)
- Přesný postup opravy v oblasti soklu bude stanoven po odkrytí/odsekání omítek v místě soklu. Postup bude odsouhlasen zástupci orgánu památkové péče.

POHLED JIHOVÝCHODNÍ



POHLED SEVEROZÁPADNÍ



±0,000 = 396,74 m.n.m.

Ateliér : Ostrov, Staré nám. 53	Projektant : Richard Schart
AIP : Ing. Anton Jurica	Kreslil : Richard Schart
Ved. proj. : Richard Schart	Kontroloval : Ing. Anton Jurica
Investor : Město Ostrov	Místo stavby : Ostrov

Akce : STAVEBNÍ ÚPRAVY OBJEKTU, JÁCHYMOVSKÁ ul. č.p. 225, OSTROV.

Charakter stavby : Stavební úpravy	
Stupeň PD : PD pro stav. povolení v podrobnostech pro realizaci stavby	
Objekt :	
Výkres :	POHLEDY

**JURICA a.s.**  
ARCHITEKTURA • PROJEKTY • STAVBY  
362 62 Boží Dar 176 , IČ 263 84 795  
tel. 353 844 402, 353 616 070, fax. 353 633 280

Ateliér Ostrov :  
Ateliér Sokolov :  
Křížová 121 , 356 01 Sokolov  
tel. 352 624 093, 352 603 455, fax. 352 624 093

Datum : 11/2020	Číslo paré : 31/19
Zakázka č. : 31/19	Formát : 8 A4
Měřítko : 1:100	Číslo výkresu :